

ATOOUT PROFIL

Réalisez vous même votre clôture www.atoutprofil.com

Mise en place des supports sur mur en pente

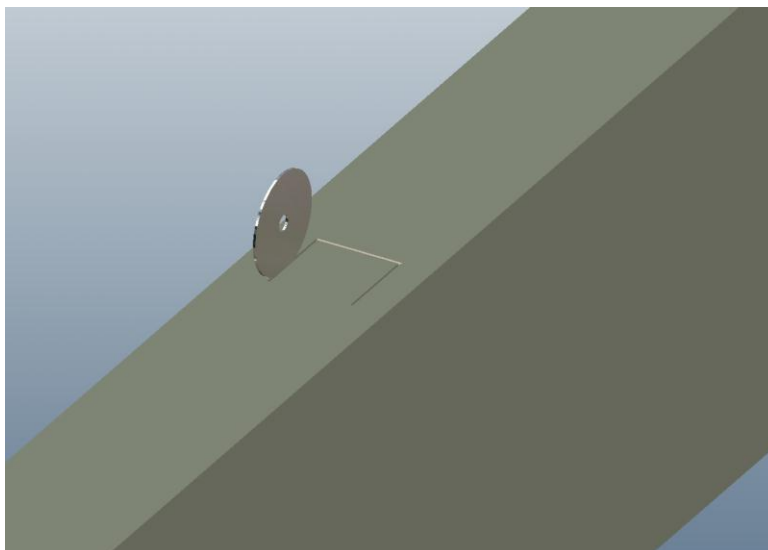
Outils nécessaires :

Meuleuse d'angle Ø 125 mm avec disque diamant



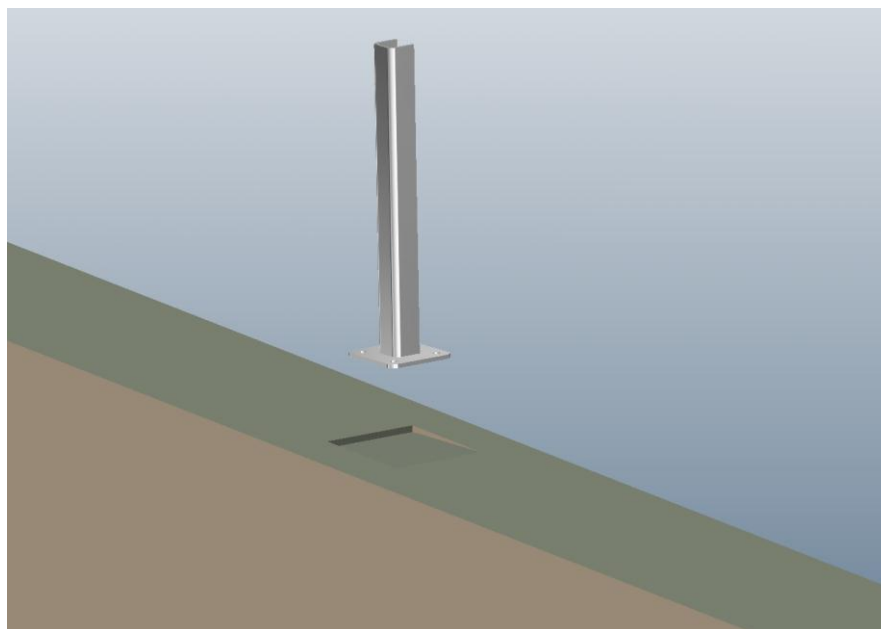
Etape 1

Délimiter l'emplacement de la platine en traçant avec la meuleuse un trait aux dimensions de 100 x 100



Etape 2

Meuler l'intérieur de cet emplacement pour obtenir une surface plane et horizontale.



Etape 3

Vérifier l'horizontalité du support à l'aide d'un niveau, et le fixer suivant les instructions de la notice :

- Mise en place des poteaux

